

CaSu-Fachtage 2007



Caritas Suchthilfe e.V.

Bundesverband der
Suchthilfeeinrichtungen
im DCV

Suchtberatung Psychosoziale Beratung und ambulante Behandlung

PSYCHOSOZIALE BERATUNGSSTELLE
FACHAMBULANZ
FÜR SUCHTFRAGEN
SIGMARINGEN



FACHVERBAND FÜR
PRÄVENTION UND REHABILITATION
IN DER ERZDIÖZESE FREIBURG E. V.



Die Einrichtung

**Psychosoziale Beratungsstelle
Fachambulanz für Suchtfragen
Karlstr. 29
72488 Sigmaringen**

PSYCHOSOZIALE BERATUNGSSTELLE
FACHAMBULANZ
FÜR SUCHTFRAGEN
SIGMARINGEN



FACHVERBAND FÜR
PRÄVENTION UND REHABILITATION
IN DER ERZDIÖZESE FREIBURG E. V.



Das Haus



Das Team



**Betroffene Ehrenamtliche
Diplom-SozialpädagogInnen**

Ärztin

Diplompsychologe

Psychotherapeuten

Sekretärinnen

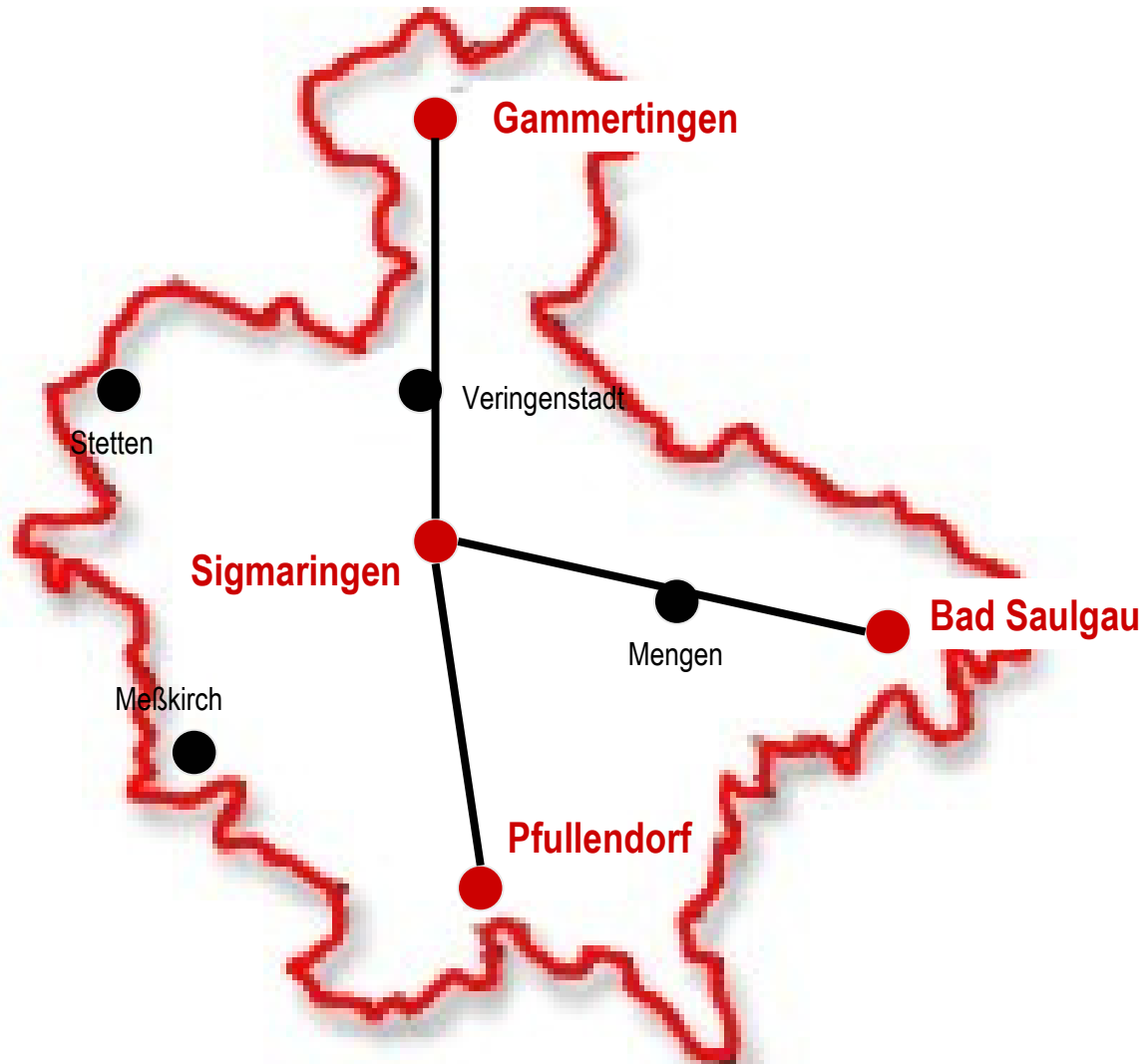
Das Angebot:

- ☀ Öffentlichkeitsarbeit – Information
- ☀ Prävention
- ☀ Multiplikatoren-ausbildungen
- ☀ Weiterbildungen
- ☀ Beratung, auch für Angehörige und Kinder
- ☀ Motivationsarbeit
- ☀ Vermittlung in Entgiftung und Rehabilitation
- ☀ Durchführung von ambulanter Therapie
- ☀ Zielgruppenspezifische Angebote
- ☀ Nachsorge
- ☀ Zusammenarbeit mit Selbsthilfegruppen
- ☀ Institutionelle Zusammenarbeit

Kernaussagen im Leitbild

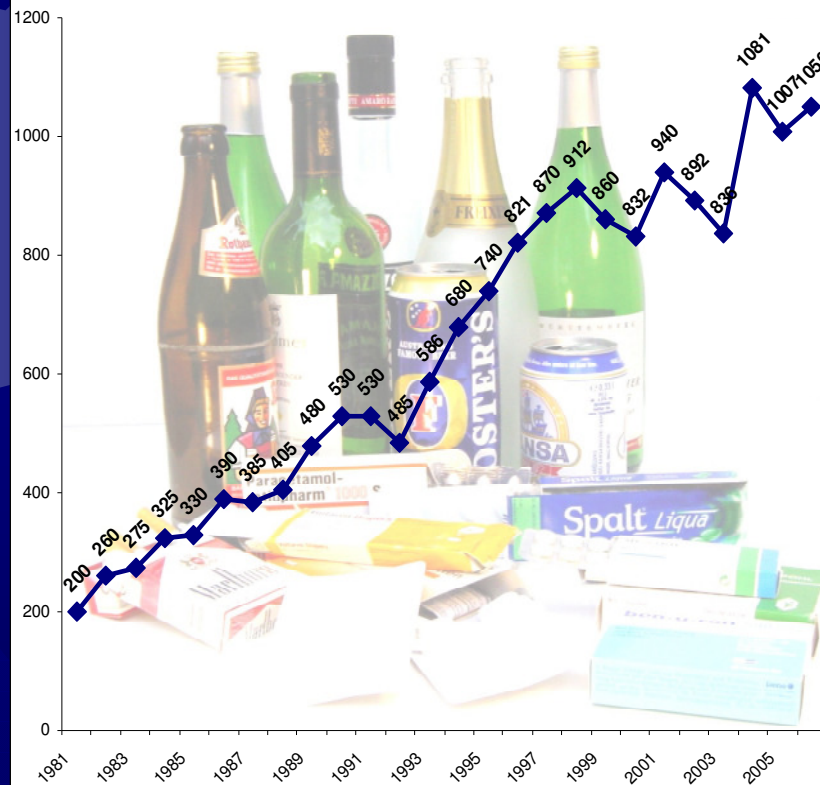
- ☀ Sucht ist eine Erkrankung
= Moralisieren des Geschehens oder
Verhaltens ist nicht angebracht.
- ☀ Suchtkranke sind ambivalent
= Die Hoffnung stirbt zuletzt.
- ☀ Sucht ist eine chronische Erkrankung
= Rückfälle sind Teil des Prozesses und
neue Chancen für den Betroffenen.
- ☀ Sucht ist eine körperlich - psychosoziale Erkrankung, die sich in
konkreten Beziehungen entwickelt und sich auch auf alle
Beziehungen auswirkt.
= Auch Angehörige brauchen Hilfe

Zentrale und Außenstellen



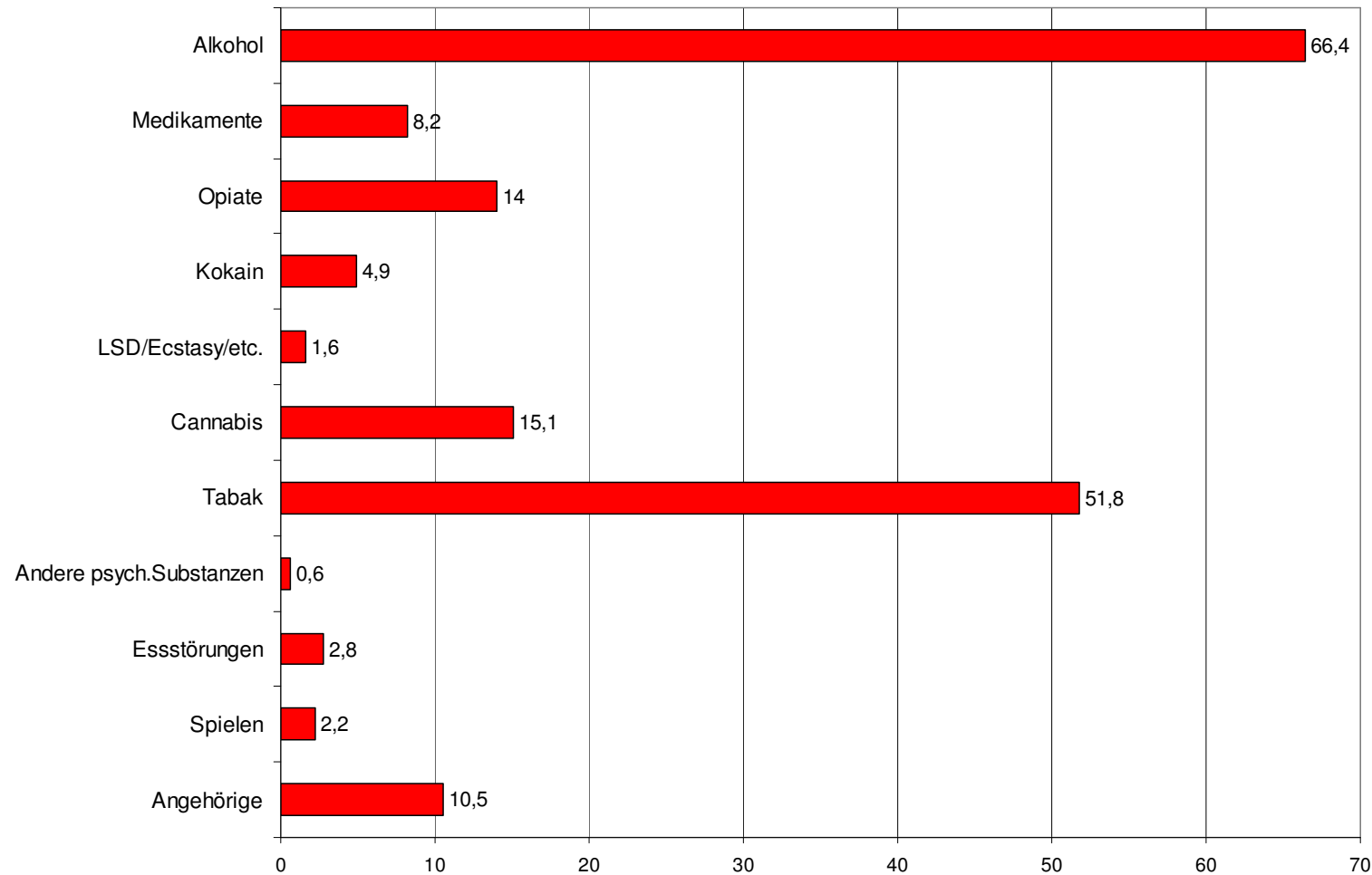
Statistik 06

Anstieg der Fallzahlen in der Psychosozialen
Beratungsstelle Sigmaringen



Statistik 06

Symptome in %, Mehrfachnennungen möglich



„ ARGE – Projekt“ in Sigmaringen

CaSu Fachtage 2007



Caritas Suchthilfe e.V.

Bundesverband der
Suchthilfeeinrichtungen
im DCV

Die Einrichtung

**Psychosoziale Beratungsstelle
Fachambulanz für Suchtfragen
Karlstr. 29
72488 Sigmaringen**

PSYCHOSOZIALE BERATUNGSSTELLE
FACHAMBULANZ
FÜR SUCHTFRAGEN
SIGMARINGEN

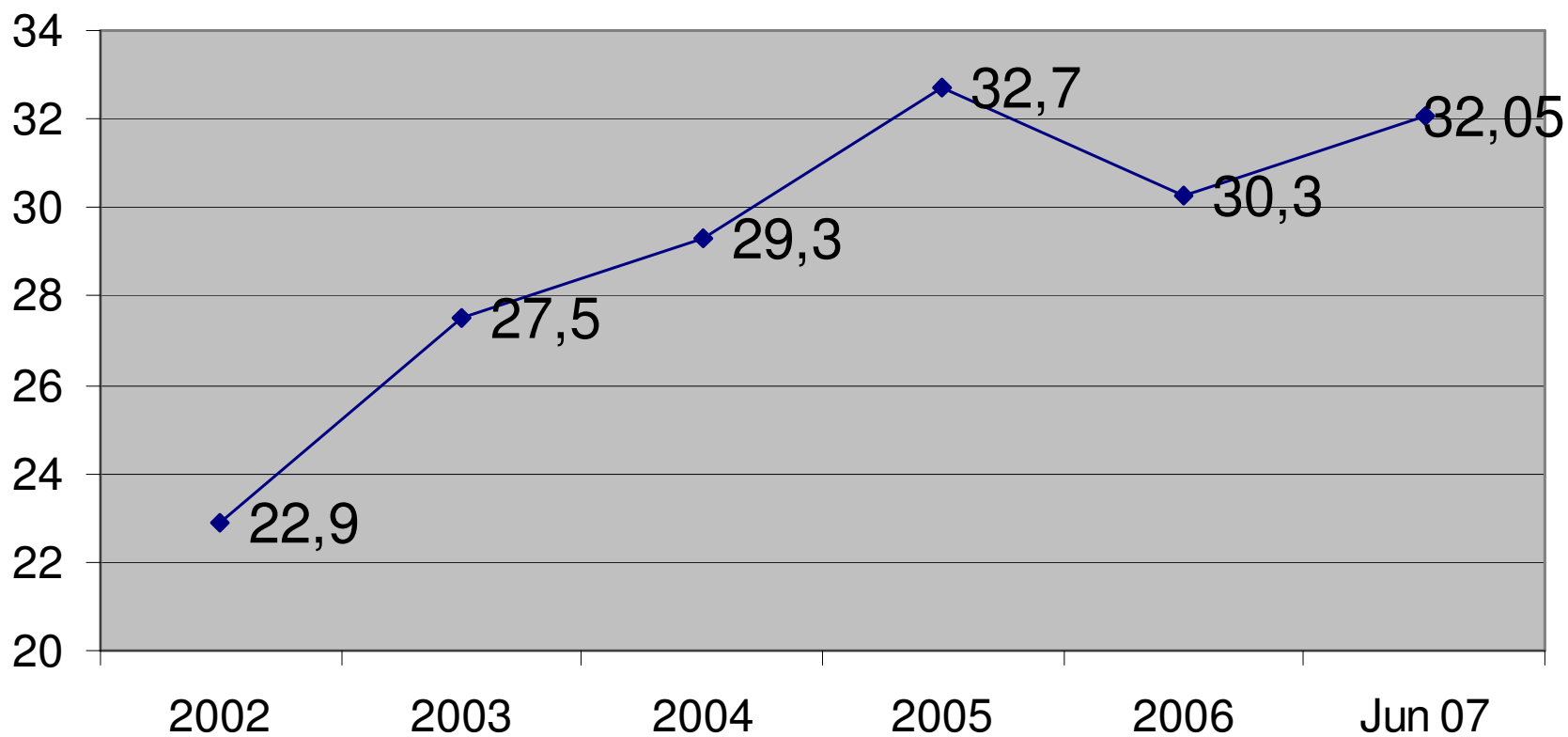


FACHVERBAND FÜR
PRÄVENTION UND REHABILITATION
IN DER ERZDIÖZESE FREIBURG E. V.



Statistik 06

Arbeitslosenquote



Wohnungslosenhilfe im Landkreis Sigmaringen

Bruder Konrad Haus
Aufnahmehaus
6 Betten

Betreutes Wohnen
10 Plätze
Römerweg

Fachberatungsstelle
Bahnhofstrasse 1
4 KollegInnen

Wärmestube
Bahnhofstrasse 1

Bisherige Formen der Zusammenarbeit zwischen Sucht- und Wohnungslosenhilfe

- 1986: Gründung der Wohnungslosenhilfe in Sigmaringen aus der Suchthilfe heraus. Gemeinsame Leitung
- 1991: Gründung einer gemeinsamen Beschäftigungs- und Qualifizierungsinitiative
- 1993: Regelmäßige Besuche eines Kollegen aus der Suchthilfe in der Wärmestube,
- 1993: gemeinsame Fallbesprechungen, daraus resultierend erste Klienten aus der Wohnungslosenhilfe in der Ambulanten Reha Sucht.
- 1995: gemeinsame Wohngruppe, allerdings letztendlich gescheitert.
- Ab 1996: gemeinsame ESF-geförderte Projekte zur Qualifizierung Arbeitsloser
- Seit Nov. 2005: „ARGE“ Projekt

ARGE - Projekt

ARGE

5 x 1,50
€ Jobs

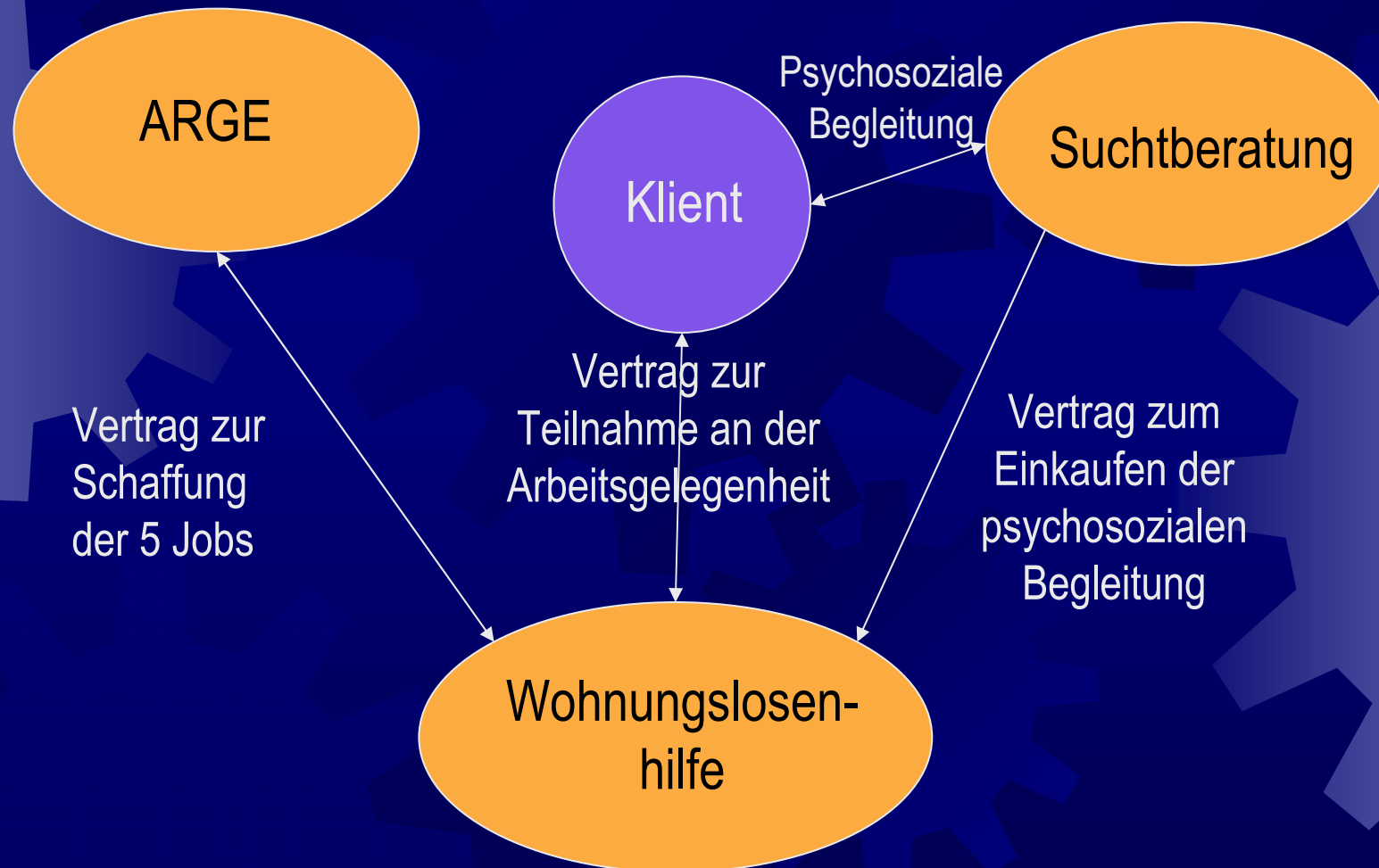
psycho-
soziale
Begleitung

Suchtberatung

Logistik und
Arbeitsanleitung

Wohnungslosen-
hilfe

ARGE - Projekt



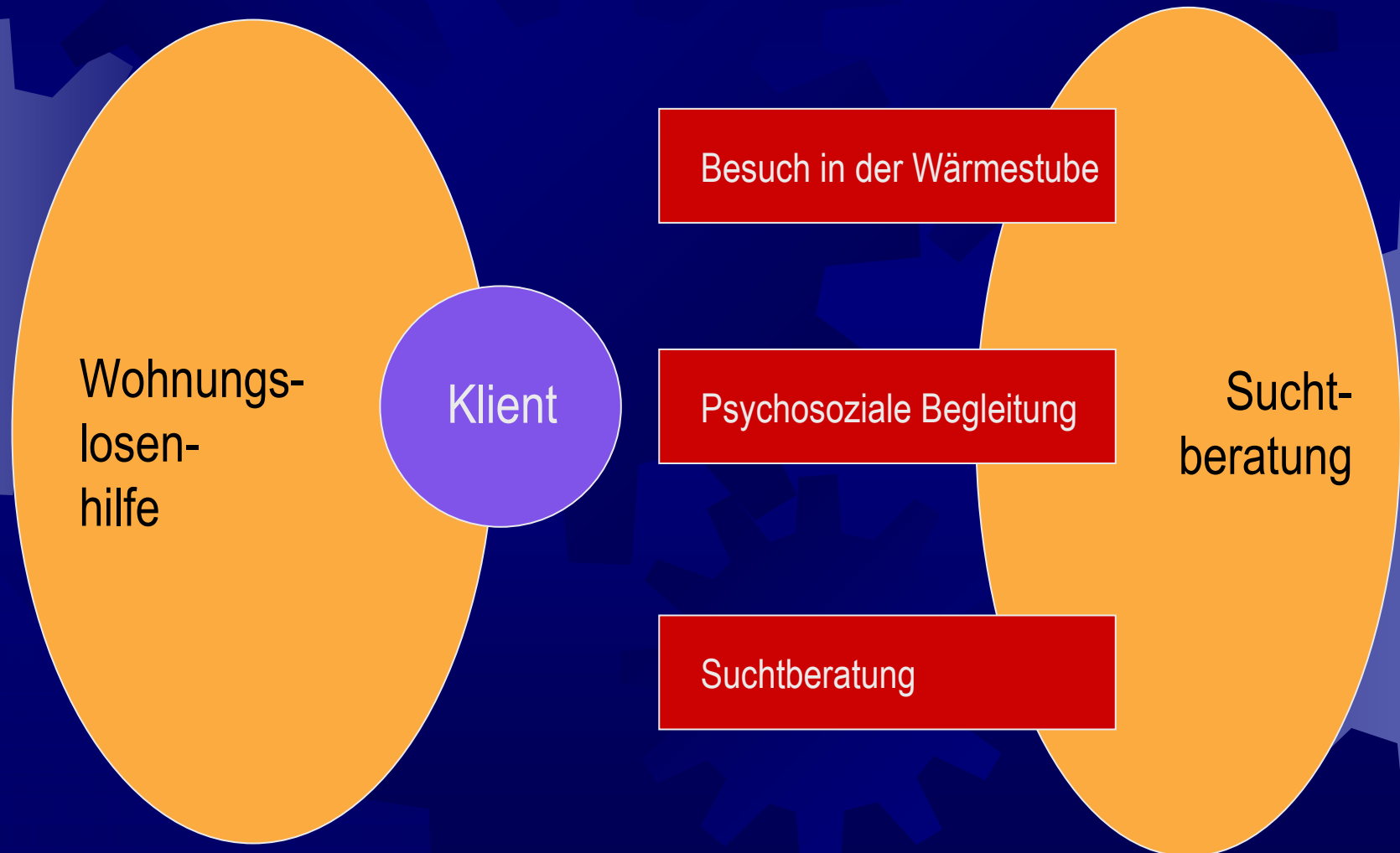
Design des Projektes

- ☀ Zielgruppe: wohnungslose, arbeitslose, suchtkranke Menschen
- ☀ 5 Arbeitsplätze
- ☀ 30 Stunden in der Woche
- ☀ Laufzeit 6 Monate mit Verlängerungsmöglichkeit auf 12 Monate
- ☀ 1,50 € Jobs
- ☀ Psychosoziale Begleitung zur Verbesserung der Vermittlungschancen

Arbeitsfelder

- ☀ Allgemein: Hausmeistertätigkeiten im Aufnahmehaus, in den angemieteten Wohnungen, in der Wärmestube, der Fachberatungsstelle und der PSB.
- ☀ Konkret: Instandsetzen und Pflege der Außenanlagen, auch Winterdienst
- ☀ Putzen der Wärmestube und der Fachberatungsstelle
- ☀ Fahrdienste, kleinere Einkäufe und Botengänge, Umzugshilfen, Entrümpelungen etc.
- ☀ Mithilfe bei der Renovierung der Gebäude, z.B. Fenstereinbau, Ausbau von Kellerräumen etc.

Struktur:



Ablauf:

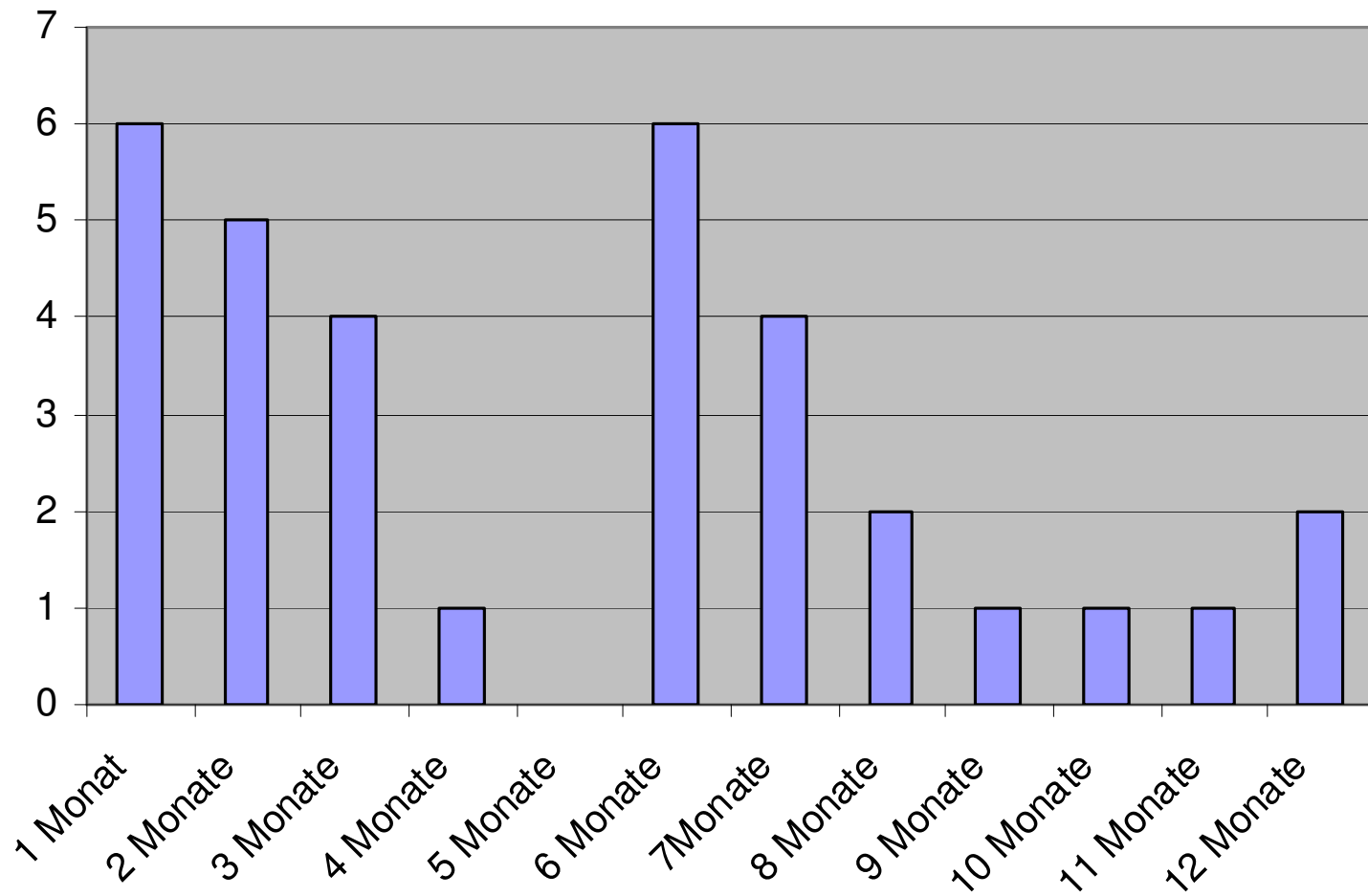
- ☀ Suchtberatung zeigt sich in der Wärmestube
- ☀ Wohnungslosenhilfe weist Klienten in Absprache mit ARGE dem Projekt zu.
- ☀ Suchtberatung organisiert Gruppentreffen 3 Stunden 14tägig und führt erlebnispädagogische Maßnahmen durch.
- ☀ Wohnungslosenhilfe stellt Arbeitsanleiter
- ☀ Wohnungslosenhilfe stellt Computerraum zur Verfügung und führt entsprechende Schulungen durch.
- ☀ Regelmäßige Fallbesprechungen
- ☀ Regelmäßige Einzelgespräche mit Klienten
- ☀ Suchtberatung vermittelt in Therapie
- ☀ Wiedereinstieg in das Projekt nach abgeschlossener Therapie möglich
- ☀ Wohnungslosenhilfe organisiert Praktika

Ergebnisse:

- ☀ Projektlaufzeit bisher 2 Jahre
- ☀ Maßnahmeteilnehmer insgesamt 33 Personen, davon 9 Frauen und 24 Männer

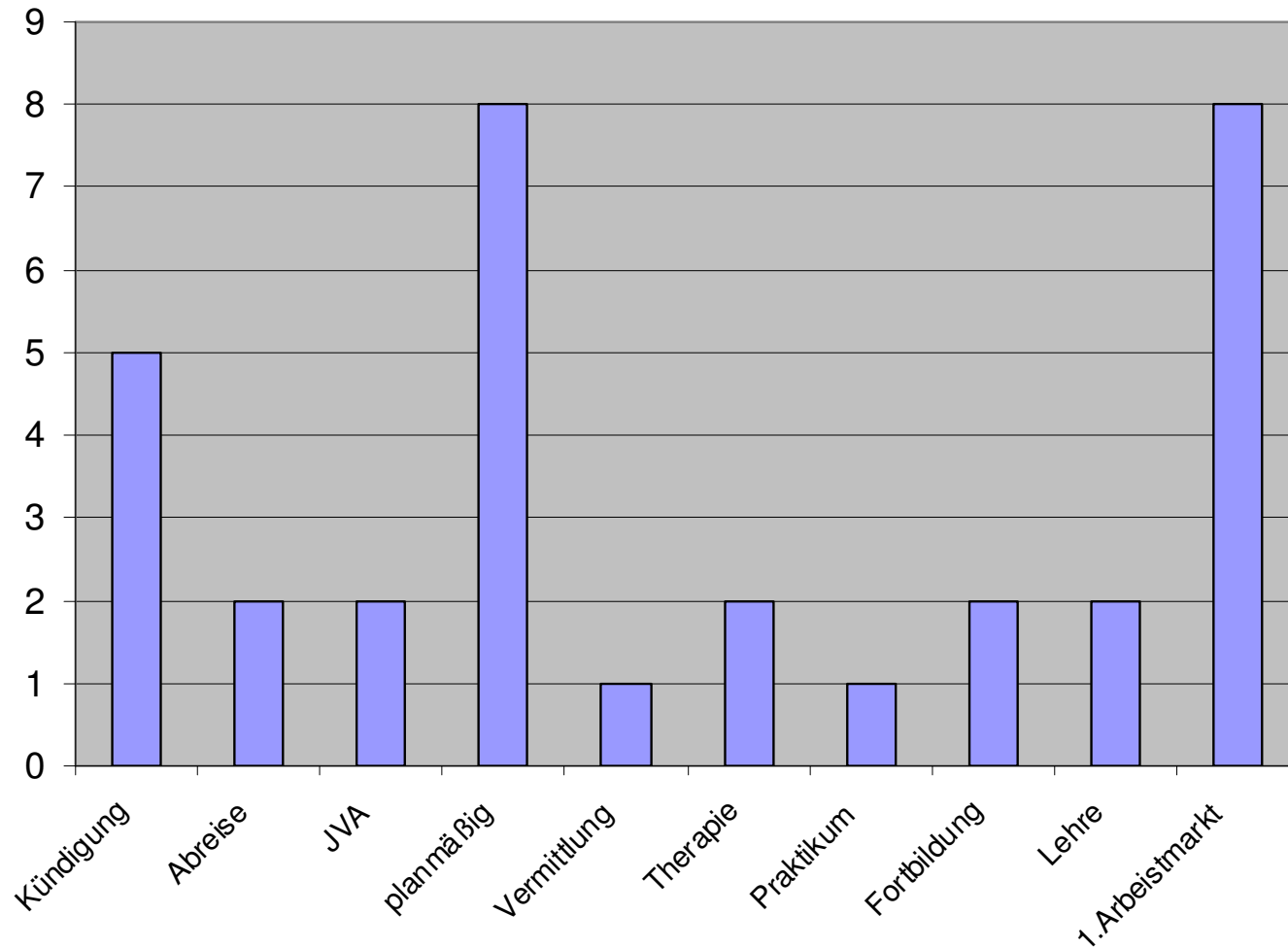
Ergebnisse

Verweildauer



Ergebnisse

Art der Beendigung



Ergebnisse:

